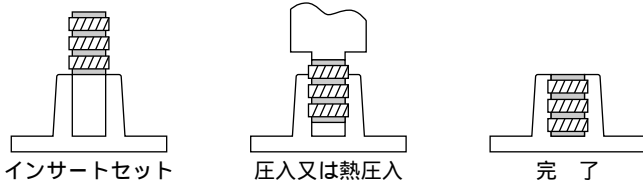


# DODGE BET

## ダッジビットインサート... 圧入又は熱溶着方式

適合樹脂：熱可塑性樹脂  
材 質：黄銅 鉄・ステンレス

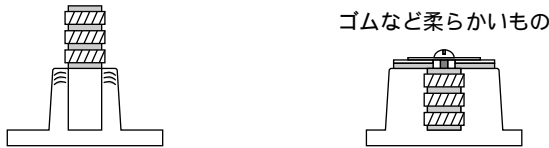
### 原 理



### 挿入方法及び、機械と治具

1. ポンチとハンマーの使用
2. ボール盤の使用
3. ハンダごての使用

### 使用上の注意

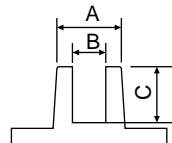


インサートの圧入時には相手ボスの一番上から力が掛かるので外径を太くして割れない様にして下さい。太くできない場合には熱溶着で割れを防ぐことができます。

次の様な場合にはネジを締めつけるとインサートが抜けてきます。

- 1) 相手材の下穴が大きすぎる時
  - 2) 図の様にゴム等柔らかい物をパッキンにした時
- 大きな力で締めつけない場合にはフランジ型をご検討下さい。

### 相手材寸法



- A.. 2倍以上出来る限り太く
- B.. 使用インサートの径D1(寸法表表示)+0.05m/m位
- C.. 使用インサートの全長プラス+0.2m/m以上。  
熱溶着の場合は0.5m/m以上

### ビットインサートの参考強度

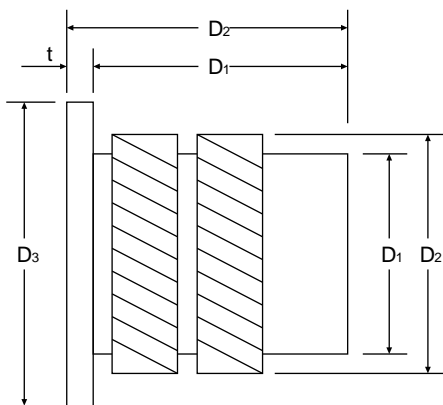
トルク (kg-cm)

引 張 (kg)

M3	M4	M5	M6	相手	M3	M4	M5	M6
SB-3001	SB-4001	SB-5002	SB-6002	樹脂	SB-3001	SB-4001	SB-5002	SB-6002
18	25	43	52	ABS	57	78	120	180
19	31	51	62	ナリル	63	100	150	180
20	31	53	65	ポリカーボネート	90	120	155	185

インサートの入る個所の形状については色々なことが考えられますので必ずテストをしてから決定して下さい。

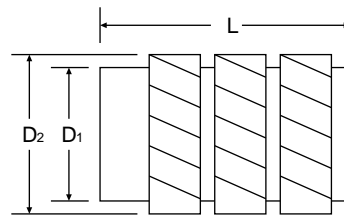
## FBフランジ型寸法表



	D <sup>3</sup>	D <sup>2</sup> +0.1 -0.05	D <sup>1</sup>	L <sub>1</sub>	L <sub>2</sub>	t	部 番
M2x 0.4	4.0	3.3	3.0	3.0	2.6	0.4	FB-2001
	4.5	3.8	3.5	4.5	4.0	0.5	FB-204545
M2.6x 0.45 (M2.5x 0.45)	5.0	4.3	4.0	5.0	4.5	0.5	FB-2601
	5.5	4.8	4.5	5.5	5.0	0.5	FB-2602
M3x 0.5	5.5	4.8	4.5	3.0	2.5	0.5	FB-305530
	5.5	4.8	4.5	5.5	5.0	0.5	FB-3001
	5.5	4.8	4.5	8.0	7.5	0.5	FB-305580
	6.5	5.3	5.0	4.0	3.5	0.5	FB-306540
	6.5	5.3	5.0	5.0	4.5	0.5	FB-306550
	6.5	5.3	5.0	6.5	6.0	0.5	FB-3002
	6.5	5.3	5.0	9.0	8.5	0.5	FB-306590
	6.5	5.3	5.0	9.0	8.5	0.5	FB-306590
M4x 0.7	6.5	5.8	5.5	3.5	3.0	0.5	FB-406535
	6.5	5.8	5.5	6.5	6.0	0.5	FB-4001
	8.0	5.8	5.5	8.0	7.1	0.9	FB-4003
	6.5	5.8	5.5	10.0	9.5	0.5	FB-4065100
	8.0	6.8	6.5	5.0	4.5	0.8	FB-408050
	8.0	6.8	6.5	8.0	7.2	0.8	FB-4002
M5x 0.8	8.0	6.8	6.5	8.0	7.2	0.8	FB-5001
	10.0	8.3	8.0	10.0	9.2	0.8	FB-5002
M6x 1.0	10.0	8.3	8.0	10.0	9.2	0.8	FB-6001
M8x 1.25	13.0	11.3	11.0	9.0	8.0	1.0	FB-8001

## SBスタンダード型寸法表

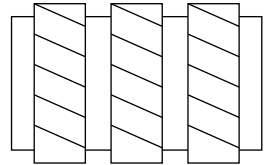
	D <sup>1</sup>	D <sup>2</sup> <sup>+0.1</sup> / <sub>-0.05</sub>	L <sub>± 0.1</sub>	部 番
M1.4x 0.3	3.0	3.3	2.5	SB-1401
	3.0	3.3	3.0	SB-143030
M1.6x 0.35	3.0	3.3	4.0	SB-163040
M1.7x 0.35	3.0	3.3	2.5	SB-173025
	3.0	3.3	4.0	SB-173040
	3.5	3.8	4.0	SB-173540
M2x 0.4	3.0	3.3	1.5	SB-203015
	3.0	3.3	2.0	SB-203020
	3.0	3.3	2.5	SB-203025
	3.0	3.3	3.0	SB-203030
	3.0	3.3	3.3	SB-2001
	3.0	3.3	3.5	SB-203035
	3.0	3.3	4.0	SB-203040
	3.0	3.3	4.5	SB-203045
	3.0	3.3	5.5	SB-203055
	3.0	3.3	6.0	SB-203060
	3.0	3.3	8.0	SB-203080
	3.5	3.8	3.0	SB-203530
	3.5	3.8	4.0	SB-203540
	4.0	4.3	3.0	SB-204030
	4.0	4.3	5.0	SB-204050
	4.0	4.3	6.0	SB-204060
	4.0	4.3	7.0	SB-204070
M2.6x 0.45 (M2.5x 0.45)	3.5	3.8	2.5	SB-263525
	3.5	3.8	3.0	SB-263530
	4.0	4.3	2.5	SB-264025
	4.0	4.3	3.0	SB-264030
	4.0	4.3	3.5	SB-264035
	4.0	4.3	4.0	SB-264040
	4.0	4.3	5.0	SB-2601
	4.0	4.3	6.0	SB-264060
	4.5	4.8	3.5	SB-264535
	4.5	4.8	4.0	SB-264540
	4.5	4.8	5.0	SB-264550
	4.5	4.8	7.0	SB-2602
M3x 0.5	4.5	4.8	2.0	SB-304520
	4.5	4.8	3.0	SB-304530
	4.5	4.8	4.0	SB-304540
	4.5	4.8	4.8	SB-3006
	4.5	4.8	5.0	SB-304550
	4.5	4.8	6.0	SB-304560
	4.5	4.8	7.0	SB-3001
	4.5	4.8	8.0	SB-304580
	4.5	4.8	9.0	SB-304590
	4.5	4.8	10.0	SB-3007
	5.0	5.3	3.0	SB-305030
	5.0	5.3	3.5	SB-305035
	5.0	5.3	4.0	SB-305040
	5.0	5.3	5.0	SB-305050
	5.0	5.3	5.3	SB-3004
	5.0	5.3	6.0	SB-305060
	5.0	5.3	6.5	SB-3005
	5.5	5.8	3.0	SB-305530
	5.5	5.8	4.0	SB-305540
	5.5	5.8	5.0	SB-305550
	5.5	5.8	6.0	SB-305560
	5.5	5.8	7.0	SB-3002
	5.5	5.8	9.0	SB-3003



インサートの長さによりローレット部が変わります

圧入方向性のない物も有りますのでご注文の際、末尾にZを付けて下さい

例) SB-4001Z



ネジの呼びピッチ	D <sup>1</sup>	D <sup>2</sup> <sup>+0.1</sup> / <sub>-0.05</sub>	L <sub>± 0.1</sub>	部 番
M3.5x 0.6	5.0	5.3	6.5	SB-3503
	5.5	5.8	7.0	SB-3501
	5.5	5.8	9.0	SB-3502
M4x 0.7	5.5	5.8	3.0	SB-405530
	5.5	5.8	4.0	SB-405540
	5.5	5.8	5.0	SB-405550
	5.5	5.8	5.8	SB-4005
	5.5	5.8	6.0	SB-405560
	5.5	5.8	7.0	SB-4002
	5.5	5.8	8.0	SB-405580
	5.5	5.8	9.0	SB-4001
	6.0	6.3	5.0	SB-406050
	6.0	6.3	6.0	SB-406060
	6.0	6.3	8.0	SB-406080
	6.0	6.3	12.0	SB-4006
	6.5	6.8	5.0	SB-406550
	6.5	6.8	6.0	SB-406560
6.5	6.8	7.0	SB-406570	
6.5	6.8	8.0	SB-4003	
6.5	6.8	11.0	SB-4004	
M5x 0.8	6.5	6.8	3.5	SB-506535
	6.5	6.8	5.5	SB-506555
	6.5	6.8	6.8	SB-5004
	6.5	6.8	8.0	SB-5002
	6.5	6.8	8.0	SB-5001
	8.0	8.3	5.0	SB-508050
	8.0	8.3	9.0	SB-5003
M6x 1	8.0	8.3	6.0	SB-6003
	8.0	8.3	9.0	SB-6002
	8.0	8.3	13.0	SB-6001
M8x 1.25	11.0	11.3	13.0	SB-8002